

\*Il rilievo è inserito nella rete di coordinate Gauss-Douglas

**LEGENDA**

- VIABILITÀ INTERNA AL CORPO DISCARICA, ATTUALMENTE UTILIZZATA DAI MEZZI DI SERVIZIO
- CAPISALDI INTERNI CORPO DISCARICA
- Area capping definitivo
- Area realizzazione capping definitivo - Intervento "A"
- Area realizzazione capping definitivo - Intervento "B"
- AREA DI ABBANCAMENTO ATTIVA N°1  
VOLUMETRIA RESIDUA TOTALE 950,00 mc
- AREA DI ABBANCAMENTO ATTIVA N°2  
VOLUMETRIA RESIDUA TOTALE 4.730,00 mc
- AREA FUTURO ABBANCAMENTO  
VOLUMETRIA RESIDUA TOTALE 4.080,00 mc

Determina n.3946/2019 della Provincia di Sassari a ss.mm.ii.  
[Autorizzazione Integrata Ambientale]

**DATI DI RILIEVO**

Rilievo eseguito con strumentazione G.P.S. topom. modello JAVIEREN SR rover RTK.  
Precisione punti di dettaglio del rilievo: planimetrico ± 30 cm  
altimetrico ± 15 cm  
Precisione coordinate libere: planimetrico ± 1 cm  
altimetrico ± 2,5 cm

GEOM. PASQUALINO TOGNOTTI  
VIA PACINOTTI 6, 07026 OLBIA (SS)  
TEL. 0789-57279 FAX 0789-564411  
PEC: pasqualino.tognotti@geopec.it  
E-mail: pasqualinotognotti@gmail.com

**COMUNE DI OLBIA**

"LOC. SPIRITO SANTO"  
PLANIMETRIA MONTITORAGGIO TOPOGRAFICO  
DISCARICA RIFIUTI NON PERICOLOSI DI  
PROPRIETÀ DEL C.I.P.N.E.S. "Gallura"  
06 Agosto 2021

COMMITTENTE: C.I.P.N.E.S. - Gallura  
[Consorzio Intercomunale Rifiuti Non Pericolosi]

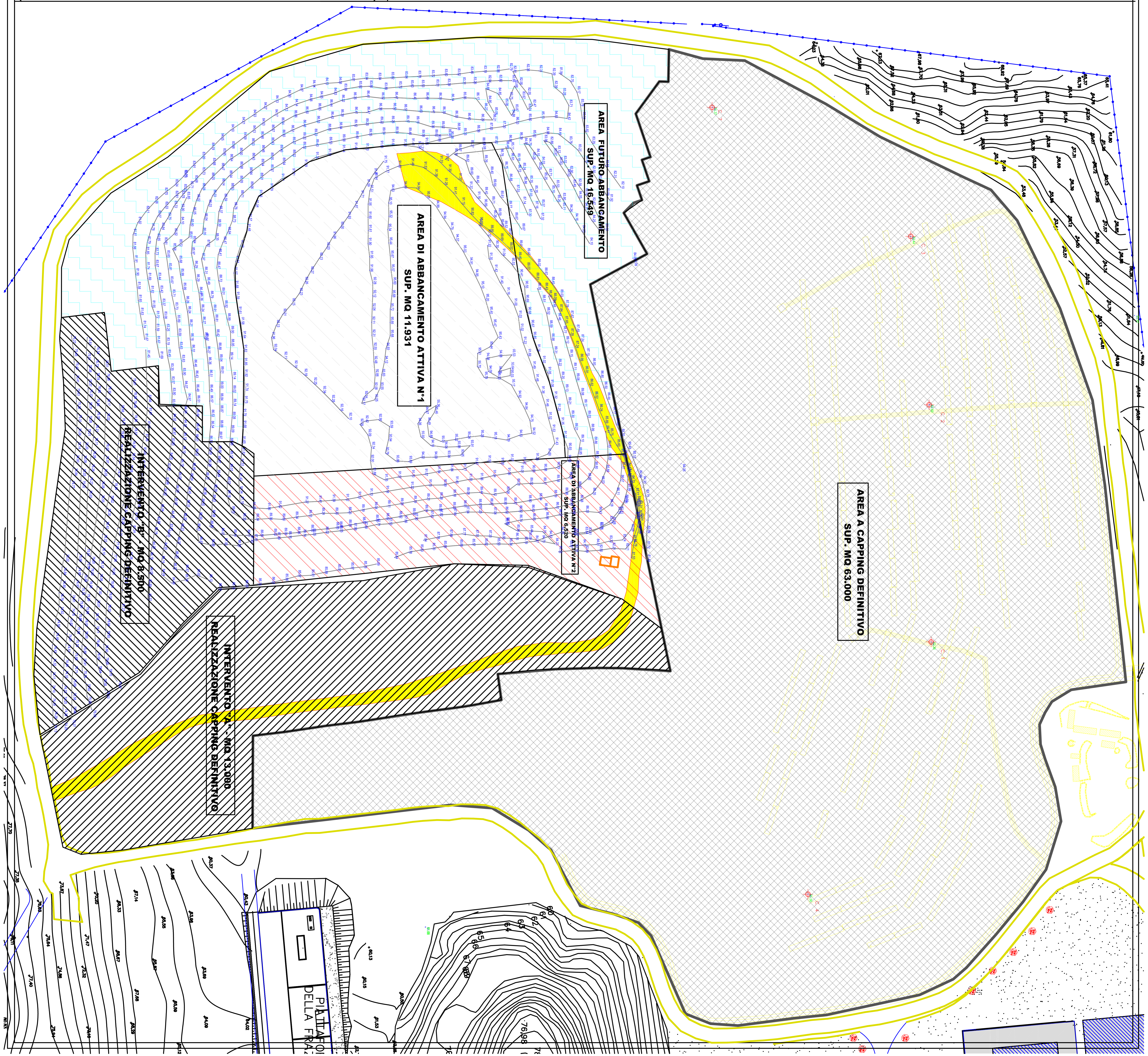
SCALA: 1:500  
TAVOLA 01

DATA: Agosto 2021

IL TECNICO: PER ACCETTAZIONE:  
Ing. Giovanni Maurilli

**G.P.S.**

SISTEMA DI RILEVAMENTO SATELLITARE



**AREA DI ABBANCAMENTO ATTIVA N°1**  
SUP. MQ 11.931

**AREA FUTURO ABBANCAMENTO**  
SUP. MQ 16.549

**AREA DI ABBANCAMENTO ATTIVA N°2**  
SUP. MQ 6.590

**AREA A CAPPING DEFINITIVO**  
SUP. MQ 63.000

**INTERVENTO A - MQ 13.000**  
REALIZZAZIONE CAPPING DEFINITIVO

**INTERVENTO B - MQ 8.500**  
REALIZZAZIONE CAPPING DEFINITIVO

PALAZZO DELLA FRA.

